

58°0'0"W 57°0'0"W 56°0'0"W 55°0'0"W 54°0'0"W 53°0'0"W 52°0'0"W 51°0'0"W

17°0'0"S 18°0'0"S 19°0'0"S 20°0'0"S 21°0'0"S 22°0'0"S 23°0'0"S 24°0'0"S

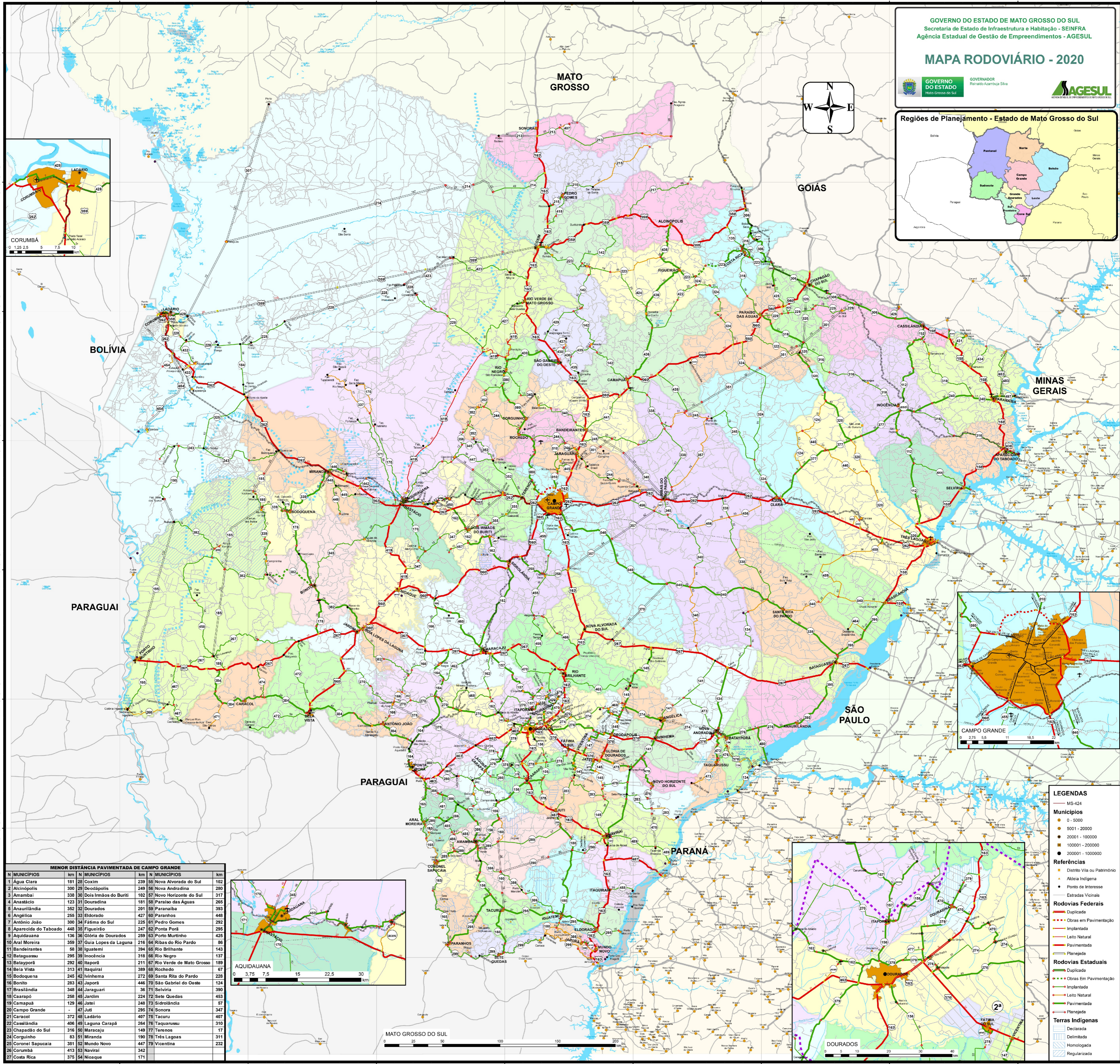
GOVERNO DO ESTADO DE MATO GROSSO DO SUL
 Secretaria de Estado de Infraestrutura e Habitação - SEINFRA
 Agência Estadual de Gestão de Empreendimentos - AGESUL

MAPA RODOVIÁRIO - 2020

GOVERNO DO ESTADO
 MATO GROSSO DO SUL

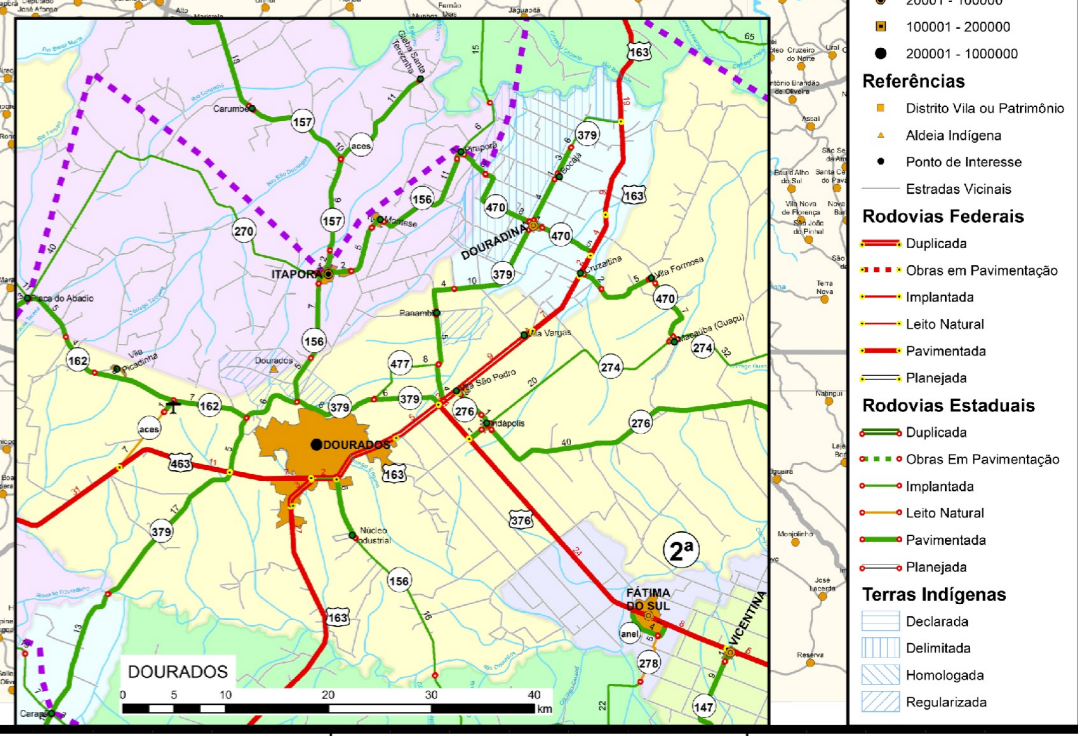
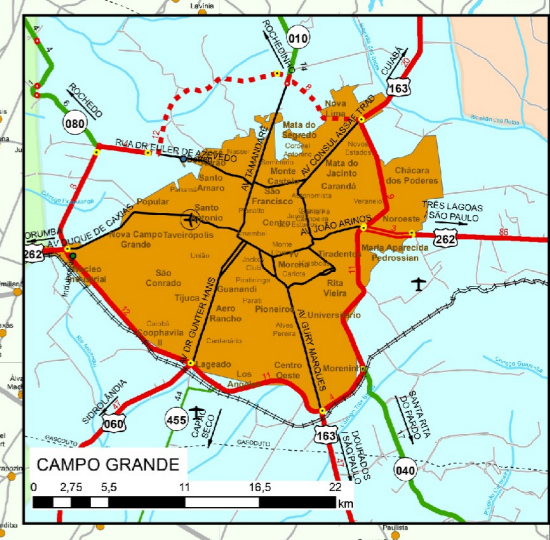
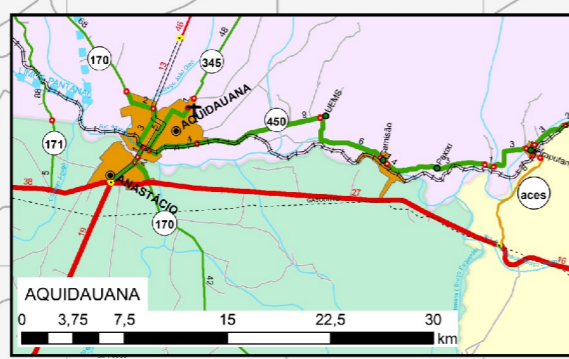
GOVERNADOR
 Renato Arcanjo Silva

AGESUL
 AGÊNCIA ESTADUAL DE GESTÃO DE EMPREENDIMENTOS



MENOR DISTÂNCIA PAVIMENTADA DE CAMPO GRANDE

N MUNICÍPIOS	km	N MUNICÍPIOS	km	N MUNICÍPIOS	km
1 Água Clara	181	28 Coxim	239	55 Nova Alvorada do Sul	102
2 Alcinoópolis	300	29 Deodópolis	249	56 Nova Andradina	280
3 Amambai	338	30 Dois Irmãos do Buriti	102	57 Novo Horizonte do Sul	317
4 Anastácio	123	31 Douradina	181	58 Paraiso das Águas	265
5 Anaurilândia	352	32 Dourados	201	59 Paranaíba	393
6 Angélica	255	33 Eldorado	427	60 Paranhos	448
7 Antônio João	300	34 Fátima do Sul	225	61 Pedro Gomes	292
8 Aparecida do Taboado	448	35 Figueirão	247	62 Ponta Porã	295
9 Aquidauana	136	36 Glória de Dourados	299	63 Porto Murtinho	425
10 Aral Moreira	359	37 Guia Lopes da Laguna	54	64 Ribas do Rio Pardo	86
11 Bandeirantes	58	38 Iguaçu	394	65 Rio Brilhante	143
12 Bataguassu	295	39 Inocência	318	66 Rio Negro	137
13 Batayporã	292	40 Itaporã	211	67 Rio Verde de Mato Grosso	189
14 Bela Vista	313	41 Itaquiraí	389	68 Rochedo	67
15 Bodoquena	245	42 Vinhedo	272	69 Santa Rita do Pardo	228
16 Bonito	283	43 Japorã	446	70 São Gabriel do Oeste	124
17 Brasilândia	348	44 Jaraguari	36	71 Selvíria	390
18 Caarapó	258	45 Jardim	224	72 Sete Quedas	453
19 Camapuã	129	46 Jateí	248	73 Sidrolândia	57
20 Campo Grande	-	47 Juti	295	74 Sonora	347
21 Caracol	372	48 Ladário	407	75 Tacuru	407
22 Cassilândia	406	49 Laguna Carapá	284	76 Taquarussu	310
23 Chapadão do Sul	316	50 Maracaju	149	77 Terenos	17
24 Corumbá	83	51 Miranda	190	78 Três Lagoas	311
25 Coronel Sapucaia	381	52 Mundo Novo	447	79 Vicentina	232
26 Corumbá	413	53 Naviraí	342		
27 Costa Rica	375	54 Nioaque	171		



LEGENDAS

MS-424

Municípios

- 0 - 5000
- 5001 - 20000
- 20001 - 100000
- 100001 - 200000
- 200001 - 1000000

Referências

- Distrito Vila ou Patrimônio
- Aldeia Indígena
- Ponto de Interesse
- Estradas Vicinais

Rodovias Federais

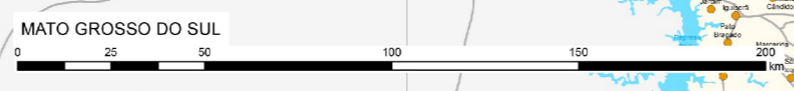
- Duplicada
- Obras em Pavimentação
- Implantada
- Leito Natural
- Pavimentada
- Planejada

Rodovias Estaduais

- Duplicada
- Obras em Pavimentação
- Implantada
- Leito Natural
- Pavimentada
- Planejada

Terras Indígenas

- Declarada
- Delimitada
- Homologada
- Regularizada



58°0'0"W 57°0'0"W 56°0'0"W 55°0'0"W 54°0'0"W 53°0'0"W 52°0'0"W 51°0'0"W