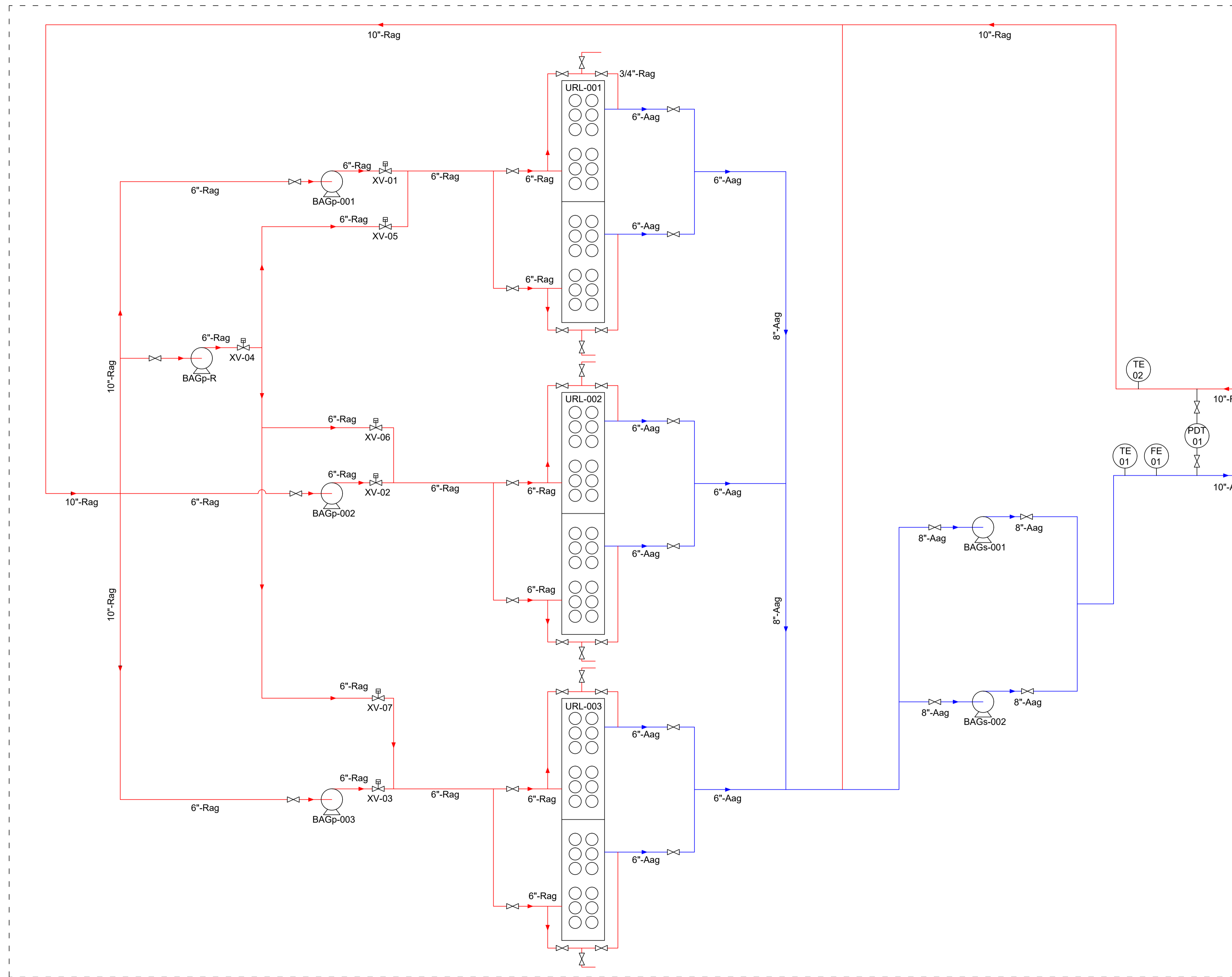


URL-01 a 03  
 Tipo: Chiller água gelada  
 Modelo: RCU240SAZHE4A7Z  
 Fabricante: Hitachi  
 Capacidade: 240TR  
 Consumo: 265,6kW  
 Frequência: 60Hz  
 Líquido refrigerante: R-407C  
 Compressores: 4x45kW

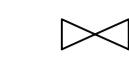

BAGp-001/002/003/R  
 Tipo: Bomba de água gelada  
 Motor: 15HP, trifásico  
 Tensão: 380V  
 Frequência: 60Hz  
 Vazão: 132,50m³/h  
 Acionamento: Softstarter

BAGs-001/R  
 Tipo: Bomba de água gelada  
 Motor: 125HP, trifásico  
 Tensão: 380V  
 Frequência: 60Hz  
 Vazão: 444,00m³/h  
 Acionamento: Inversor de frequência

### CAG



#### LEGENDA:

-  VÁLVULA ESFERA MANUAL
-  VÁLVULA ESFERA AUTOMÁTICA

#### NOTAS GERAIS:

1. AS TUBULAÇÕES DE ENTRADA E SAÍDA DOS CONDICIONADORES TIPO HI-WALL SERÃO DE 3/4".
2. INSTALAR DRENOS NOS PONTOS BAIXOS DE TUBULAÇÃO DE ÁGUA GELADA.
3. OS FANCOILS DEVERÃO TER OS SEGUINTE COMANDOS NO PAINEL ELÉTRICO:
  - LIGA / DESLIGA AUTOMÁTICO
  - SOBRECARGA DO DISJUNTOR
  - STATUS DO VENTILADOR
  - CHAVE LOCAL/REMOTO
4. LEGENDA DOS INSTRUMENTOS:
  - PDT - PRESSURE DIFFERENTIAL TRANSMITTER (TRANSMISSOR DE PRESSÃO DIFERENCIAL).
  - PSL - PRESSURE SWITCH LOW (PRESSOSTATO)
  - TE - TEMPERATURE SENSOR (SENSOR DE TEMPERATURA)
  - TCV - TEMPERATURE CONTROL VALVE (VÁLVULA DE CONTROLE POR TEMPERATURA)
  - XV - SHUTDOWN VALVE (VÁLVULA DE BLOQUEIO)
  - ZSL - POSITION SWITCH LOW (SENSOR DE POSIÇÃO FECHADO)
  - ZSH - POSITION SWITCH HIGH (SENSOR DE POSIÇÃO ABERTO)
5. AS VÁLVULAS DAS BAGp JÁ ESTÃO INSTALADAS, PORÉM DEVERÃO SER TROCADOS OS SEUS RESPECTIVOS ATUADORES DE MANUAIS PARA AUTOMÁTICOS. OS ATUADORES DESTAS VÁLVULAS DEVEM TER SENSOR DE ABERTO / FECHADO E COMANDO PARA ABRIR E FECHAR.

 **AGÊNCIA ESTADUAL DE GESTÃO DE EMPREENDIMENTOS**  
 SECRETARIA DE ESTADO DE OBRAS PÚBLICAS E DE TRANSPORTES

OBRA  
**AQUÁRIO DO PANTANAL**

LOCAL  
 CAMPO GRANDE / MS

PROJETO Nº  
 DE-201/2019

AUTOR DO PROJETO  
 ENG. ELETRICISTA CLEBER H. MATSUDA  
 CREA-MS 10841-D

PROPRIETÁRIO  
 GOVERNO DO ESTADO DE MATO GROSSO DO SUL  
 15.112.257/0001-28

TÍTULO  
**FLUXOGRAMA DE ENGENHARIA - P&ID  
 CENTRAL DE ÁGUA GELADA (CAG)**

PÁGINA  
**1 de 1**

ESCALA INDICADA	DATA 07/11/2019	REVISÃO 1	FOLHA A1
--------------------	--------------------	--------------	-------------