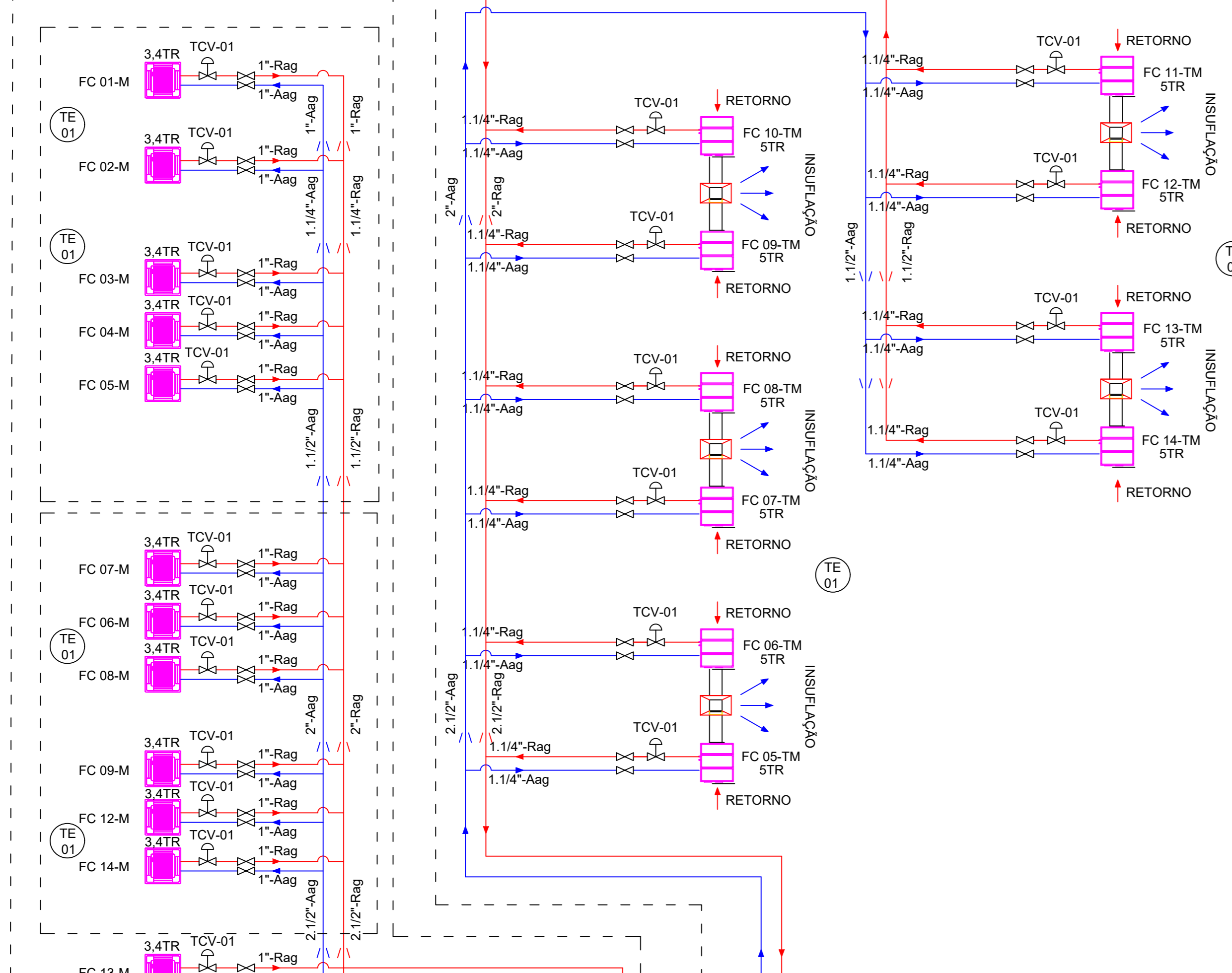
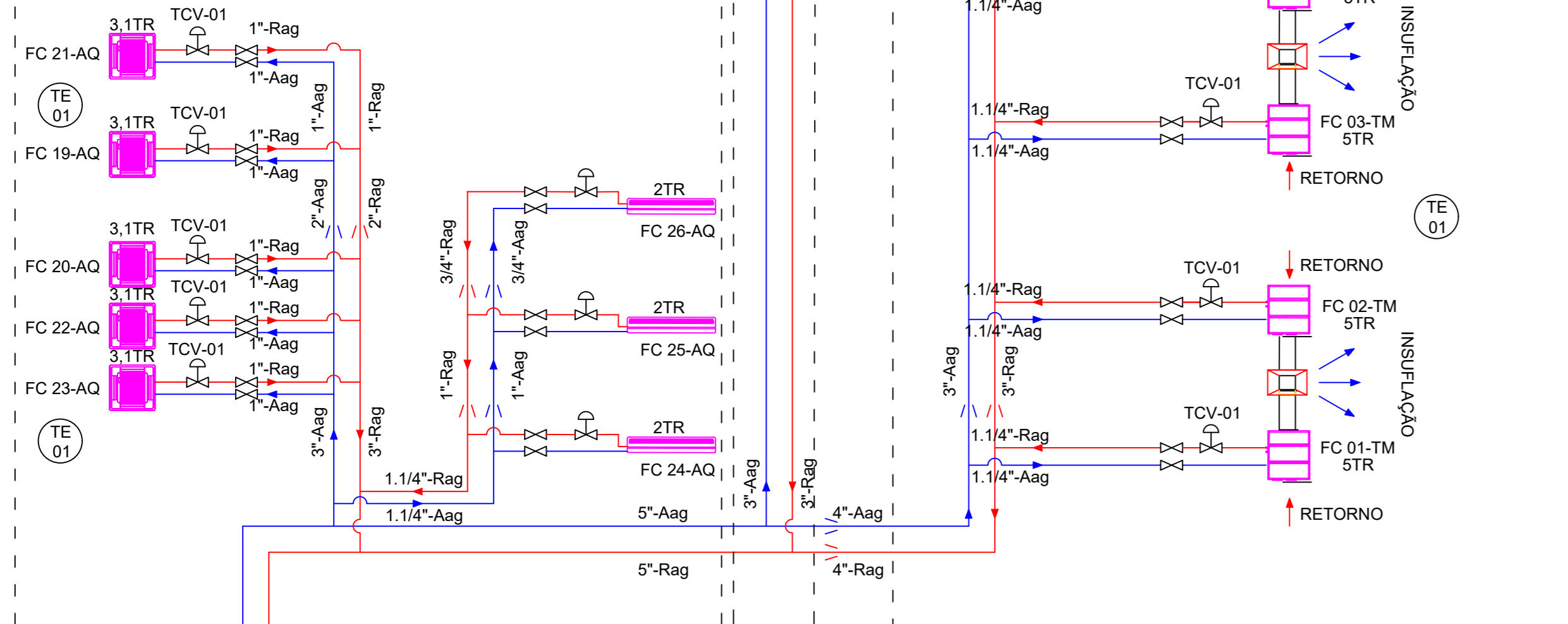


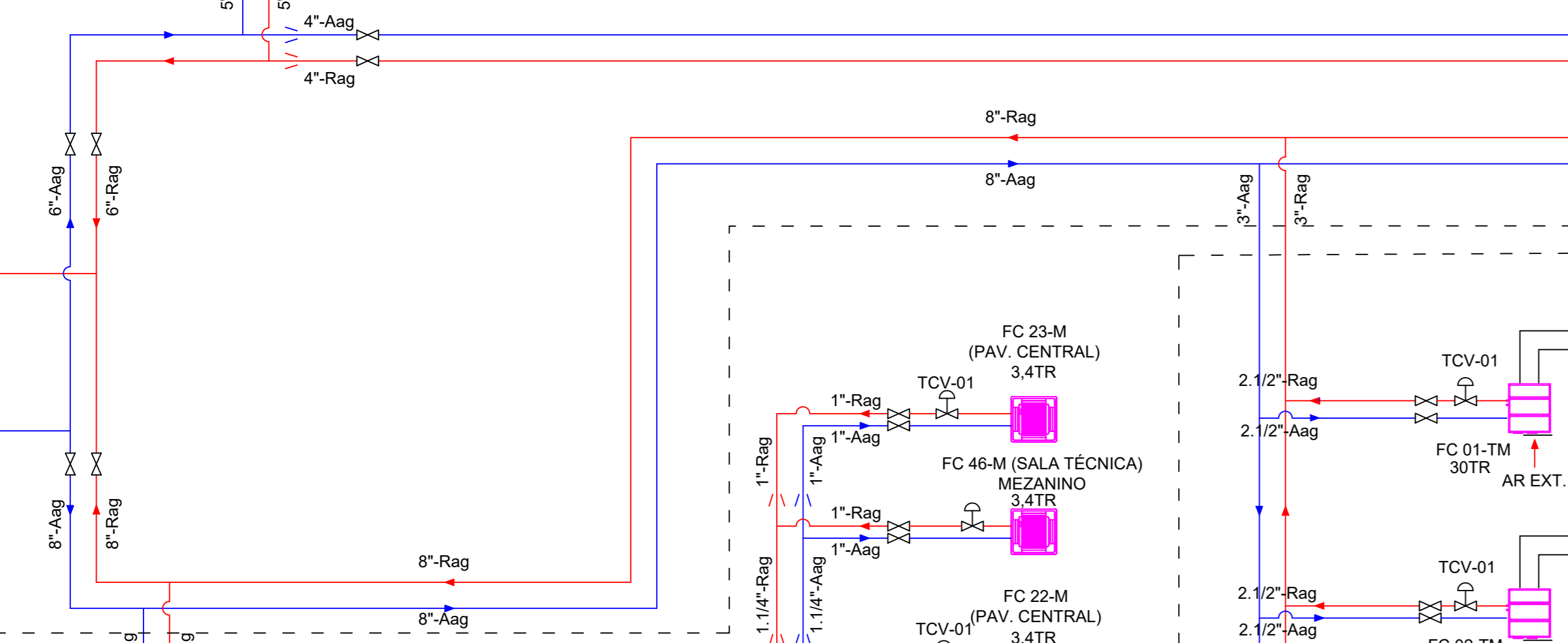
PAV. CENTRAL
NÍVEL 94,30



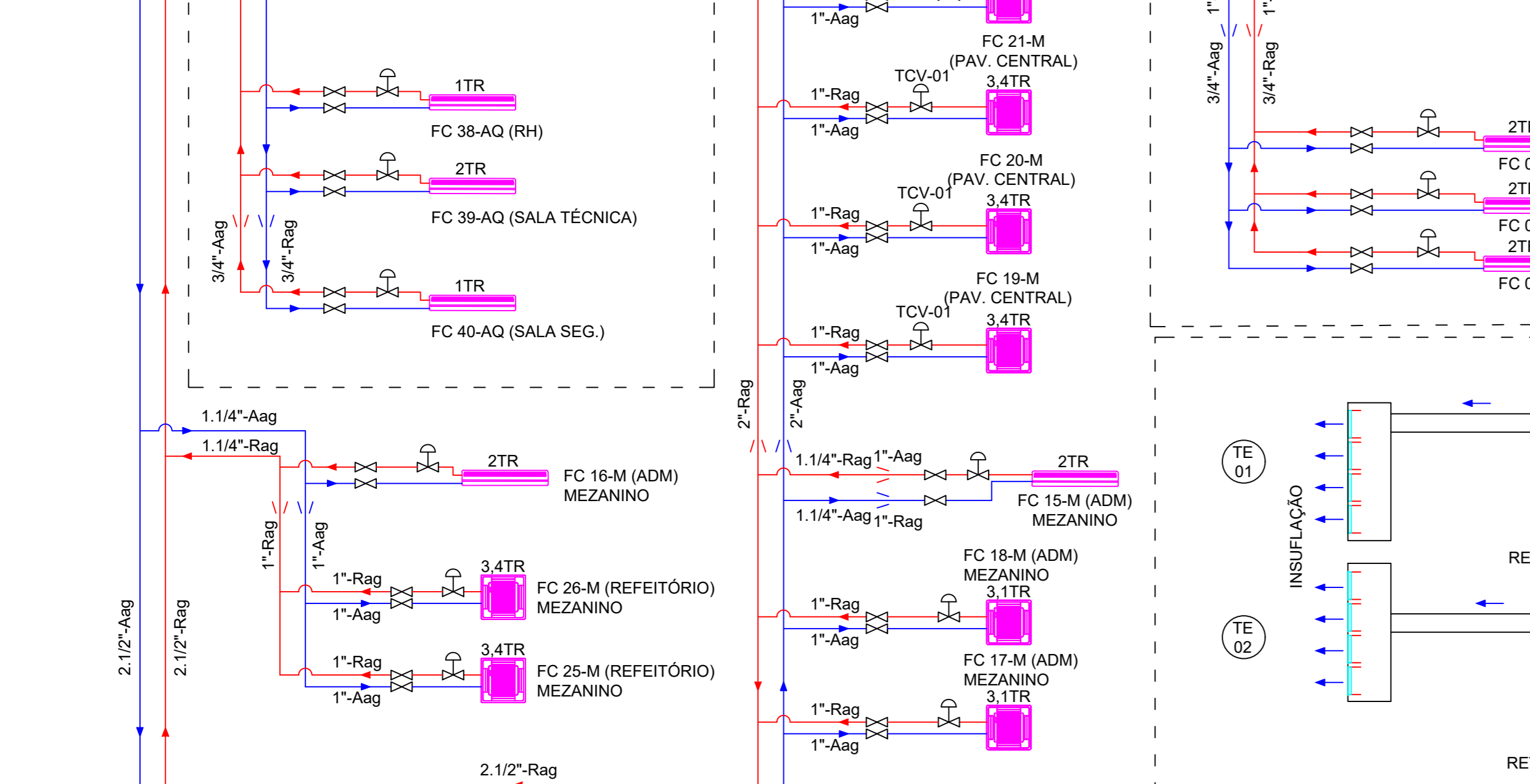
RESTAURANTE - NÍVEL 94,30



PAV. TÉCNICO - 90,95



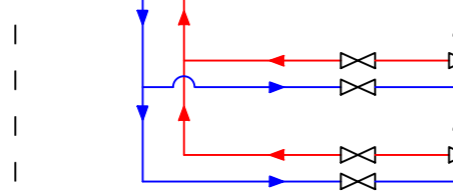
RH, SALA TÉCNICA E SEG.
NÍVEL 94,30



AUDITÓRIO



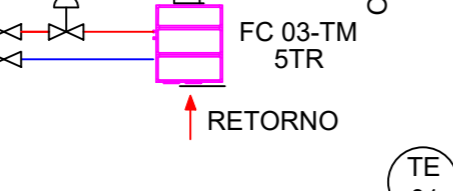
BILHETERIA



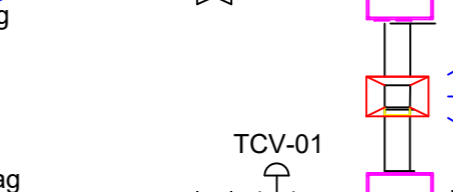
MEZANINO



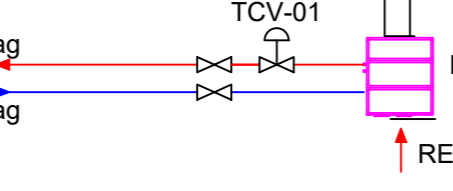
ED. AMB.



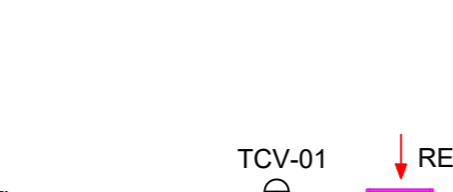
TQ-05/06



TQ-04/05



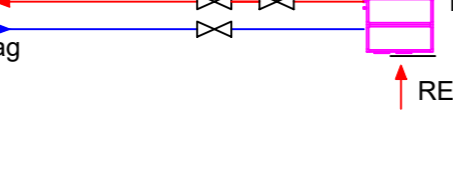
TQ-06/09



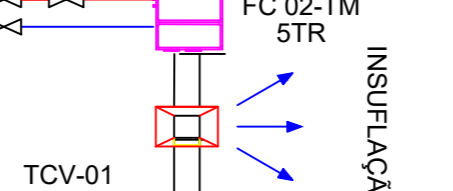
TQ-10/11



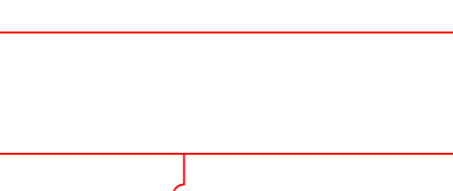
TQ-03/04



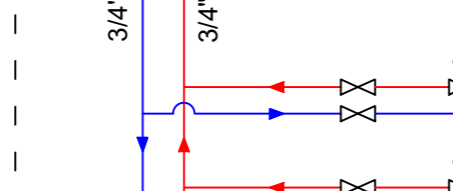
TQ-01



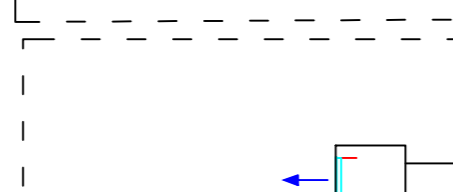
BIOTÉRIO



SANITÁRIOS



MUSEOG.



- LEGENDA:**
- VALVULA ESPERA MANUAL
 - VALVULA ESPERA AUTOMÁTICA
 - VALVULA DE CONTROLE POR TEMPERATURA
 - CONDICIONADOR DE AR TIPO CASSETTE
 - CONDICIONADOR DE AR TIPO HI-WALL
 - FANCOIL HORIZONTAL
 - FANCOIL VERTICAL
 - FILTRO DE AR
 - DIFUSOR DE INSUFLAMENTO JET-NOZZLE
 - DIFUSOR
 - GRELHA DE INSUFLAMENTO DUPLA DEFLEXÃO
 - GRELHA DE INSUFLAMENTO
 - GRELHA DE INSUFLAMENTO BANCADA MULTIMÍDIA
 - GRELHA DE RETORNO

- NOTAS GERAIS:**
- AS TUBULAÇÕES DE ENTRADA E SAÍDA DOS CONDICIONADORES TIPO HI-WALL SERÃO DE 3/4".
 - INSTALAR DRENOS NOS PONTOS BAIXOS DE TUBULAÇÃO DE ÁGUA GELADA.
 - OS FANCOIS DEVERÃO TER OS SEGUINTE COMANDOS NO PAINEL ELÉTRICO:
 - LIGA / DESLIGA AUTOMÁTICO
 - SOBRECARGA DO DISJUNTOR
 - STATUS DO VENTILADOR
 - CHAVE LOCAL/REMOTO
 - LEGENDA DOS INSTRUMENTOS:
 - PDT - PRESSURE DIFFERENTIAL TRANSMITTER (TRANSMISSOR DE PRESSÃO DIFERENCIAL)
 - PSL - PRESSURE SWITCH LOW (PRESSOSTATO)
 - TE - TEMPERATURE SENSOR (SENSOR DE TEMPERATURA)
 - TCV - TEMPERATURE CONTROL VALVE (VALVULA DE CONTROLE POR TEMPERATURA)
 - XV - SHUTDOWN VALVE (VALVULA DE BLOQUEIO)
 - ZSL - POSITION SWITCH LOW (SENSOR DE POSIÇÃO FECHADO)
 - ZSH - POSITION SWITCH HIGH (SENSOR DE POSIÇÃO ABERTO)
 - NO BIOTÉRIO ATUALMENTE ESTÁ INSTALADO UM CASSETTE (FC-35-AQ), O QUAL DEVERÁ SER RETIRADO E INSTALADO O FANCOIL FC-17-AQ DE STR. A VALVULA ON/OFF DO CASSETTE DEVERÁ SER SUBSTITUÍDA POR VALVULA DE CONTROLE PROPORCIONAL.
 - OS EQUIPAMENTOS (CASSETES E HI-WALLS) QUE NÃO ESTARÃO INTERLIGADOS NA AUTOMAÇÃO, SERÃO CONTROLADOS POR CONTROLE REMOTO INDIVIDUAL.

EQUIPAMENTO	ANEXO-MT	LAB24-SA	LAB24-S	ANEXO-IP - P23205-S15	ANEXO-IP - P23205-S23
FANCOIL TQ-01	X (2 un)				
FANCOIL TQ-03/04	X (2 un)				
FANCOIL TQ-04/05	X (1 un)				
FANCOIL TQ-05/06	X (3 un)				
FANCOIL TQ-09				X (2 un)	
FANCOIL TQ-10/11	X (1 un)				
FANCOIL ED. AMB.				X (2 un)	
FANCOIL BANCADA MULTIMÍDIA		X (4 un)			
CASSETES HI-WALLS			X (1 para cabot)		
FANCOIL AUDITÓRIO				X (2 un)	
FANCOIL BIHETERIA				X (2 un)	
FANCOIL SANITÁRIOS				X (2 un)	
FANCOIL MUSEOGRAFIA					X (2 un)

- 0081
- FABRICANTE DOS ATUADORES - BELIMO
 - ATUADORES DOS FANCOIS SÃO PROPORCIONAIS
 - ATUADORES DOS CASSETES E HI-WALLS SÃO ON/OFF

AGÊNCIA ESTADUAL DE GESTÃO DE EMPREENDIMENTOS
SECRETARIA DE ESTADO DE OBRAS PÚBLICAS E DE TRANSPORTES

AGIS SUI

AGUÁRIO DO PANTANAL

LOCAL: CAMPO GRANDEMS

DATA: DE 202/2019

RESPONSÁVEL TÉCNICO: ENG. ELECTROSCLEBER T. MATEUDA (CREA/MS 108414)

RESPONSÁVEL FISCAL: ENG. CARLOS EDUARDO DE MATEUDA (CREA/MS 108414)

PROJETO: FLUXOGRAMA DE ENGENHARIA - P&ID
PAV. TÉCNICO/AQUÁRIOS/MEZANINO E TÉRREO

PÁGINA: 1 DE 1

ESCALA: INDICADA

DATA: 07/11/2019

REVISÃO: 1

FOLHA: 40

Vai para página DE-201/2019