

Flanges - Brides - Bridas - Flanges

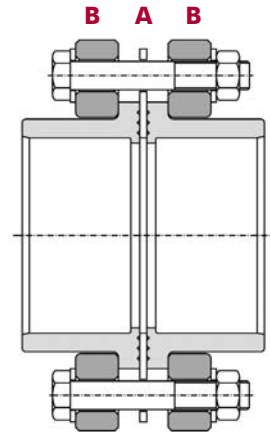
- EN 1452 Flange System.
- We recommend you to follow flange installation instructions carefully to avoid any unnecessary tensions.

- Jonction à brides EN 1452.
- Nous recommandons de suivre exactement l'ordre d'assemblage des brides afin d'obtenir un serrage équilibré.

- Sistema de bridas EN 1452.
- Recomendamos seguir exactamente las normas de montaje de bridas con objeto de evitar tensiones innecesarias.

- Sistema de flange EN 1452.
- Recomendamos seguir exactamente as normas de montagem de flanges de modo a evitar tensões desnecessárias.

D	A EVA	B PVC-U PP PA
20		
25		
32		
40		
50		
63		
75		
90		
110		
125		
140		
160		
200		
225		
250		
315		
400		
500		

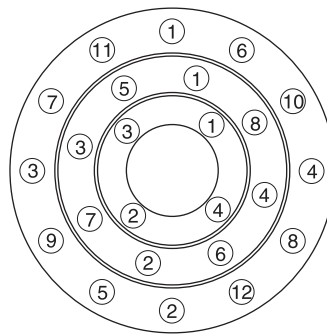


• Tightening sequence

• Ordre de serrage

• Orden de apriete

• Ordem de aperto



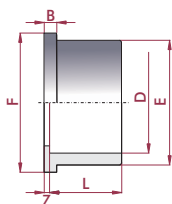
UP. 10. SF

- PVC-U flange adaptor (stub flange)
- Female solvent socket
- Metric series

- Collet porte brides PVC-U
- Femelle à coller
- Série métrique

- Manguito portabridas PVC-U
- Encolar hembra
- Serie métrica

- Colarinho PVC-U
- Colar fêmea
- Série métrica



D	CODE	REF.	DN	PN	L	Z	B	E	F
20	07692	05 10 020	15	16	16	3	6	27	34
25	07693	05 10 025	20	16	19	3	7	33	41
32	07694	05 10 032	25	16	22	3	7	41	50
40	07695	05 10 040	32	16	26	3	8	50	61
50	02020	05 10 050	40	16	31	3	8	61	73
63	02021	05 10 063	50	16	38	3	9	76	90
75	02022	05 10 075	65	16	44	3	10	90	106
90	02023	05 10 090	80	16	51	5	11	108	125
110	02024	05 10 110	100	16	61	5	12	131	150
125	02025	05 10 125	110	16	69	5	13	148	168
140	02026	05 10 140	125	16	76	5	14	165	188
160	02027	05 10 160	150	10	86	5	16	188	213
200	02028	05 10 200	175	10	106	6	20	225	247
225	02029	05 10 225	200	10	119	6	25	248	274
250	02030	05 10 250	225	10	131	8	27	282	328
315	02031	05 10 315	300	10	164	8	30	342	378
400	05341	05 10 400 *	375	6	206	12	30	432	483
500	05342	05 10 402 *	480	4	153	8	24	532	574