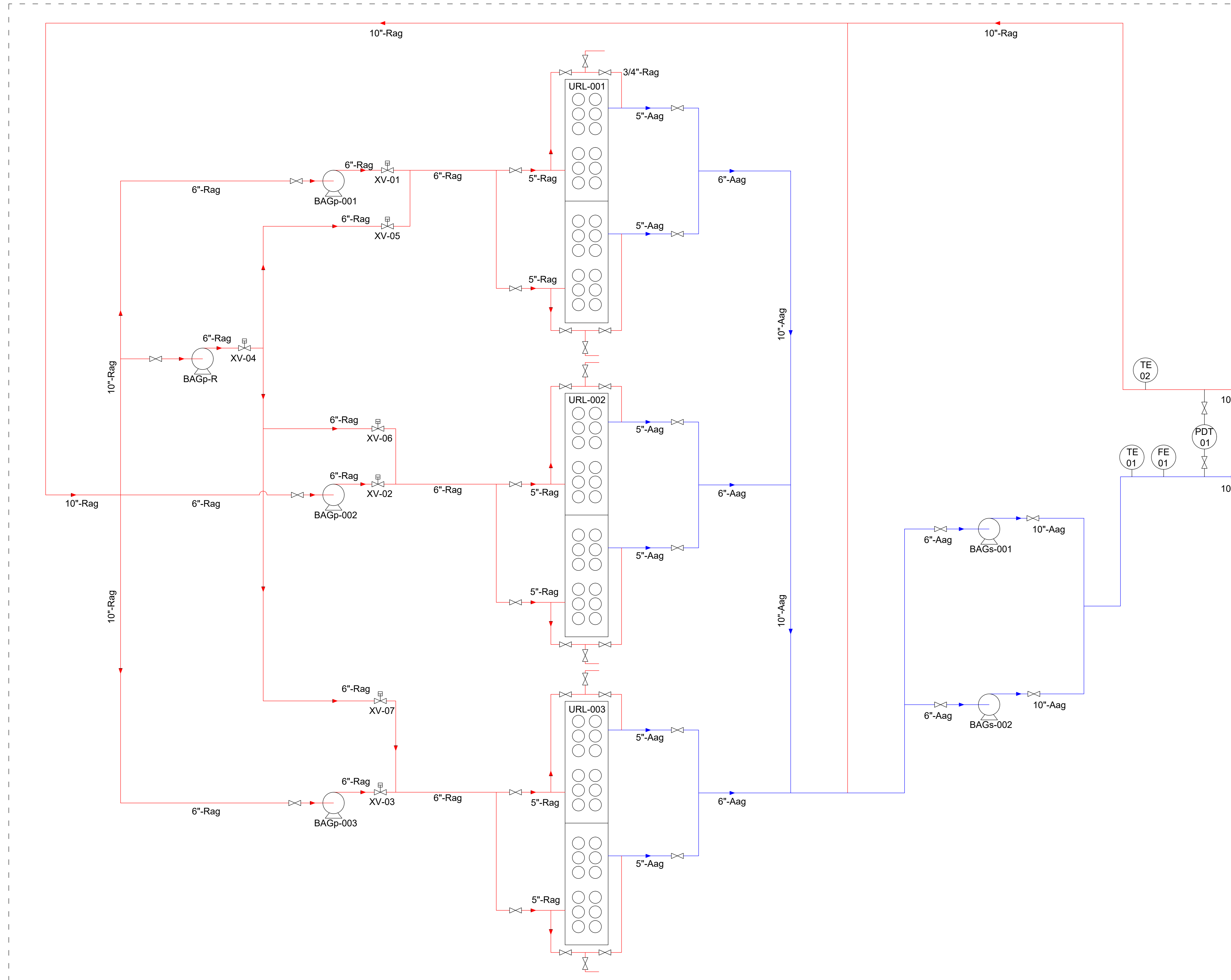


URL-01 a 03
 Tipo: Chiller água gelada
 Modelo: RCU240SAZHE4A7Z
 Fabricante: Hitachi
 Capacidade: 240TR
 Consumo: 265,6kW
 Frequência: 60Hz
 Líquido refrigerante: R-407C
 Compressores: 4x45kW

BAGp-001/002/003/R
 Tipo: Bomba de água gelada
 Motor: 15HP, trifásico
 Tensão: 380V
 Frequência: 60Hz
 Vazão: 132,50m³/h
 Acionamento: Softstarter

BAGs-001/R
 Tipo: Bomba de água gelada
 Motor: 125HP, trifásico
 Tensão: 380V
 Frequência: 60Hz
 Vazão: 444,00m³/h
 Acionamento: Inversor de frequência

CAG



LEGENDA:

- VÁLVULA ESFERA MANUAL
- VÁLVULA ESFERA AUTOMÁTICA

NOTAS GERAIS:

1. AS TUBULAÇÕES DE ENTRADA E SAÍDA DOS CONDICIONADORES TIPO HI-WALL SERÃO DE 3/4".
2. INSTALAR DRENOS NOS PONTOS BAIXOS DE TUBULAÇÃO DE ÁGUA GELADA.
3. OS FANCOILS DEVERÃO TER OS SEGUINTE COMANDOS NO PAINEL ELÉTRICO:
 - LIGA / DESLIGA AUTOMÁTICO
 - SOBRECARGA DO DISJUNTOR
 - STATUS DO VENTILADOR
 - CHAVE LOCAL/REMOTO
4. LEGENDA DOS INSTRUMENTOS:
 - PDT - PRESSURE DIFFERENTIAL TRANSMITTER (TRANSMISSOR DE PRESSÃO DIFERENCIAL).
 - PSL - PRESSURE SWITCH LOW (PRESSOSTATO)
 - TE - TEMPERATURE SENSOR (SENSOR DE TEMPERATURA)
 - TCV - TEMPERATURE CONTROL VALVE (VÁLVULA DE CONTROLE POR TEMPERATURA)
 - XV - SHUTDOWN VALVE (VÁLVULA DE BLOQUEIO)
 - ZSL - POSITION SWITCH LOW (SENSOR DE POSIÇÃO FECHADO)
 - ZSH - POSITION SWITCH HIGH (SENSOR DE POSIÇÃO ABERTO)
5. AS VÁLVULAS DAS BAGp JÁ ESTÃO INSTALADAS, PORÉM DEVERÃO SER TROCADOS OS SEUS RESPECTIVOS ATUADORES DE MANUAIS PARA AUTOMÁTICOS. OS ATUADORES DESTAS VÁLVULAS DEVEM TER SENSOR DE ABERTO / FECHADO E COMANDO PARA ABRIR E FECHAR.

Vai para página DE-202/2019

AGÊNCIA ESTADUAL DE GESTÃO DE EMPREENDIMENTOS SECRETARIA DE ESTADO DE OBRAS PÚBLICAS E DE TRANSPORTES	
OBRA AQUÁRIO DO PANTANAL	
LOCAL CAMPO GRANDE / MS	Número do projeto DE-201/2019
AUTOR DO PROJETO ENG. MECÂNICO SAULO CARVALHO DE SIQUEIRA CREA-MS 19412-D	PROPRIETÁRIO GOVERNO DO ESTADO DE MATO GROSSO DO SUL 15.412.257/0001-28
TÍTULO FLUXOGRAMA DE ENGENHARIA - P&ID CENTRAL DE ÁGUA GELADA (CAG)	PÁGINA 1 de 1
ESCALA INDICADA	DATA 07/11/2019
REVISÃO 1	FOLHA A1