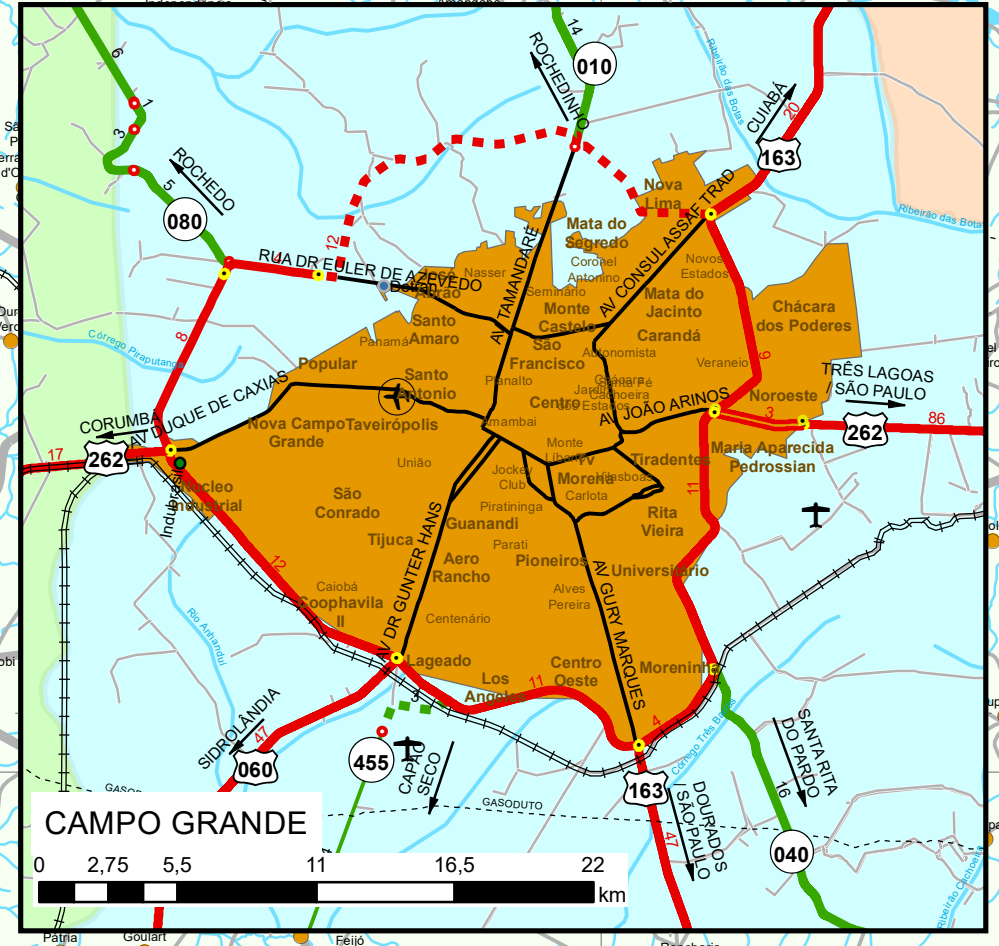
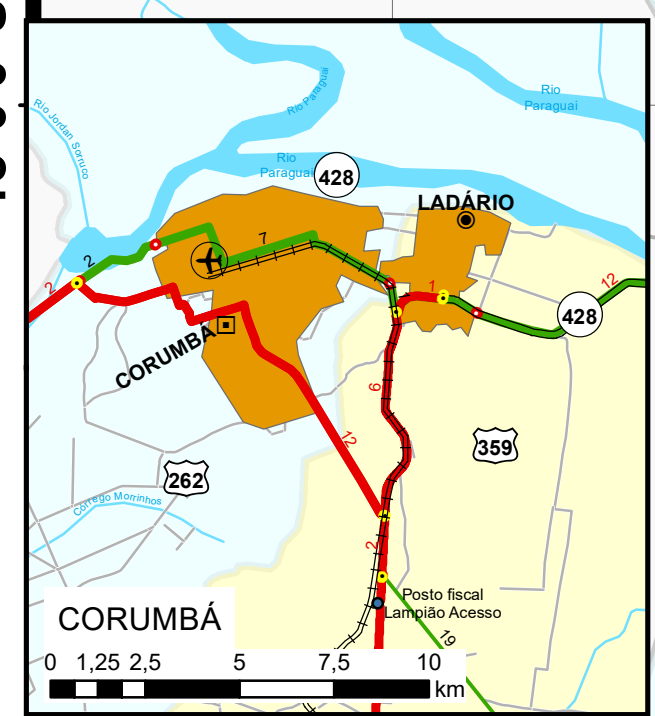
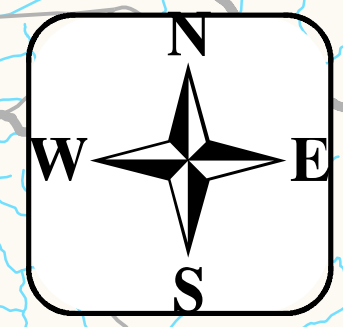


GOVERNO DO ESTADO DE MATO GROSSO DO SUL
 Secretaria de Estado de Infraestrutura e Habitação - SEINFRA
 Agência Estadual de Gestão de Empreendimentos - AGESUL

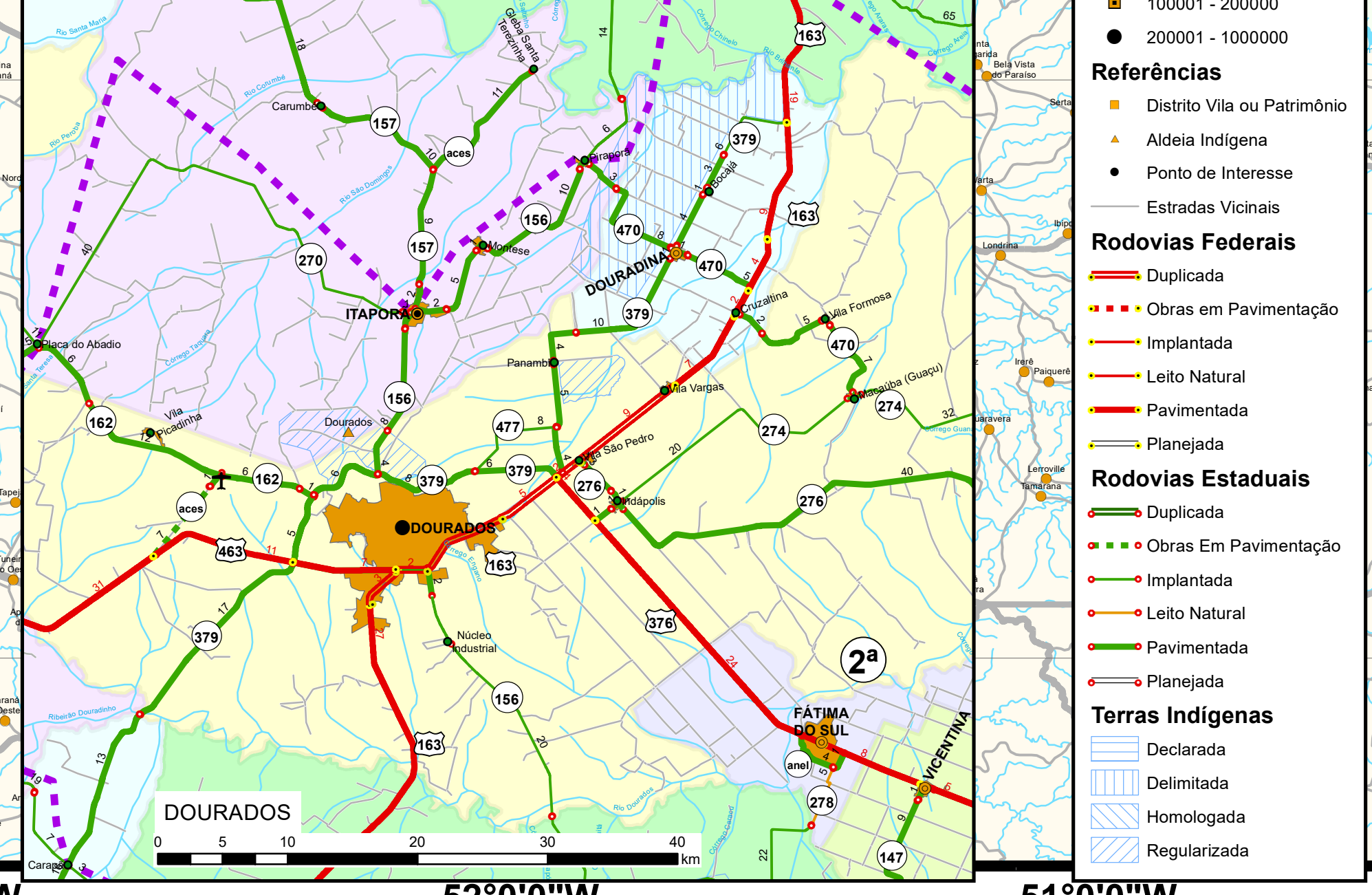
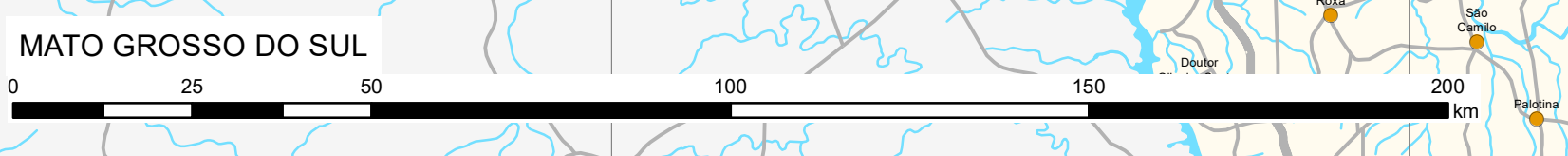
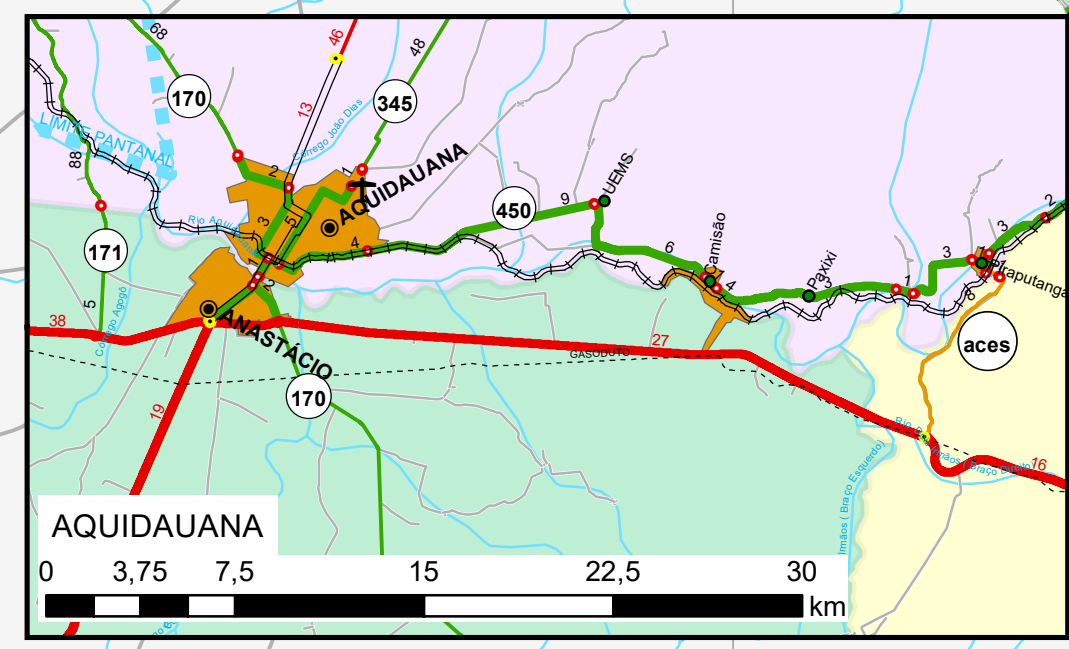
MAPA RODOVIÁRIO - 2021

GOVERNO DO ESTADO Mato Grosso do Sul



MEMOR DISTÂNCIA PAVIMENTADA DE CAMPO GRANDE

N	MUNICÍPIOS	km	N	MUNICÍPIOS	km	N	MUNICÍPIOS	km
1	Água Clara	181	28	Coxim	239	55	Nova Alvorada do Sul	102
2	Alcinópolis	300	29	Deodápolis	249	56	Nova Andradina	280
3	Amambai	338	30	Dois Irmãos do Buriti	102	57	Novo Horizonte do Sul	317
4	Anastácio	123	31	Douradina	181	58	Paraisópolis das Águas	265
5	Anaurilândia	352	32	Dourados	201	59	Paranaíba	393
6	Angélica	255	33	Eldorado	427	60	Paranhos	448
7	Antônio João	300	34	Fátima do Sul	225	61	Pedro Gomes	292
8	Aparcida do Taboado	448	35	Figueirópolis	247	62	Ponta Porã	295
9	Aquidauana	136	36	Gloria de Dourados	259	63	Porto Murtinho	425
10	Aral Moreira	359	37	Guia Lopes da Laguna	216	64	Ribas do Rio Pardo	86
11	Bandeirantes	58	38	Igatuemi	394	65	Rio Brilhante	143
12	Bataguassu	295	39	Inocência	318	66	Rio Negro	137
13	Batayporá	292	40	Itaporá	211	67	Rio Verde de Mato Grosso	189
14	Bela Vista	313	41	Itaquiraí	389	68	Rochedo	67
15	Bodoquena	245	42	Ivinhema	272	69	Santa Rita do Pardo	228
16	Bonito	283	43	Japorá	446	70	São Gabriel do Oeste	124
17	Brasilândia	348	44	Jaraguari	36	71	Selvira	390
18	Caarapó	288	45	Jardim	224	72	Sete Quedas	453
19	Camapuã	129	46	Jateí	248	73	Sidrolândia	57
20	Campo Grande	-	47	Juti	295	74	Sonora	347
21	Caracolí	372	48	Ladário	407	75	Tacuru	407
22	Casaliândia	406	49	Laguna Carapá	264	76	Taquarussu	319
23	Chapadão do Sul	316	50	Maracaju	149	77	Terenos	17
24	Corguinho	83	51	Miranda	190	78	Três Lagoas	311
25	Coronel Sapucaia	381	52	Mundo Novo	447	79	Vicentina	232
26	Corumbá	413	53	Naviraí	342			
27	Costa Rica	375	54	Nioaque	171			



- LEGENDAS**
- Municípios**
- 0 - 5000
 - 5001 - 20000
 - 20001 - 100000
 - 100001 - 200000
 - 200001 - 1000000
- Referências**
- Distrito Vila ou Patrimônio
 - Aldeia Indígena
 - Ponto de Interesse
 - Estradas Vicinais
- Rodovias Federais**
- Duplicada
 - Obras em Pavimentação
 - Implantada
 - Letto Natural
 - Pavimentada
 - Planejada
- Rodovias Estaduais**
- Duplicada
 - Obras em Pavimentação
 - Implantada
 - Letto Natural
 - Pavimentada
 - Planejada
- Terras Indígenas**
- Declarada
 - Delimitada
 - Homologada
 - Regularizada