

58°0'0"W 57°0'0"W 56°0'0"W 55°0'0"W 54°0'0"W 53°0'0"W 52°0'0"W 51°0'0"W



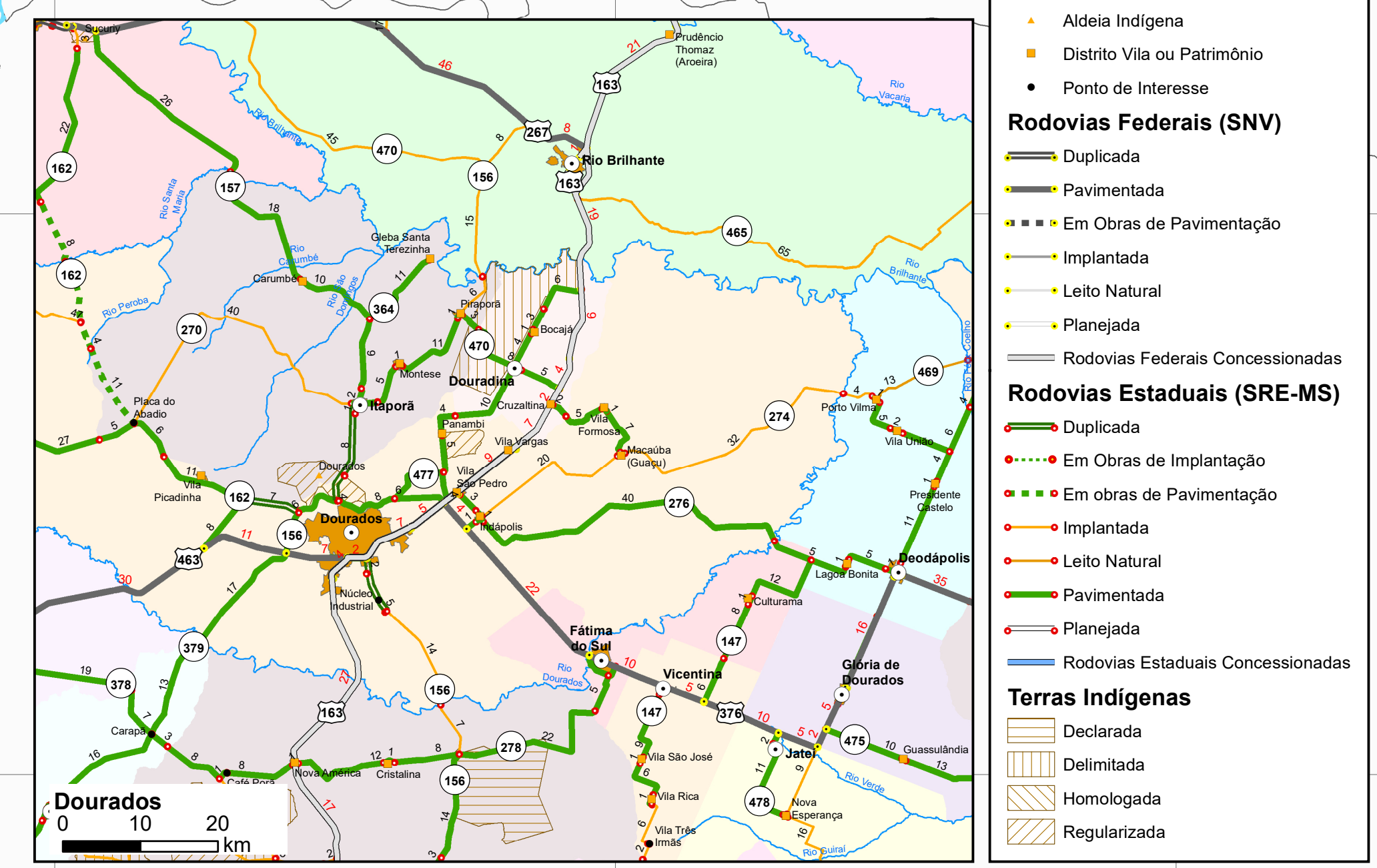
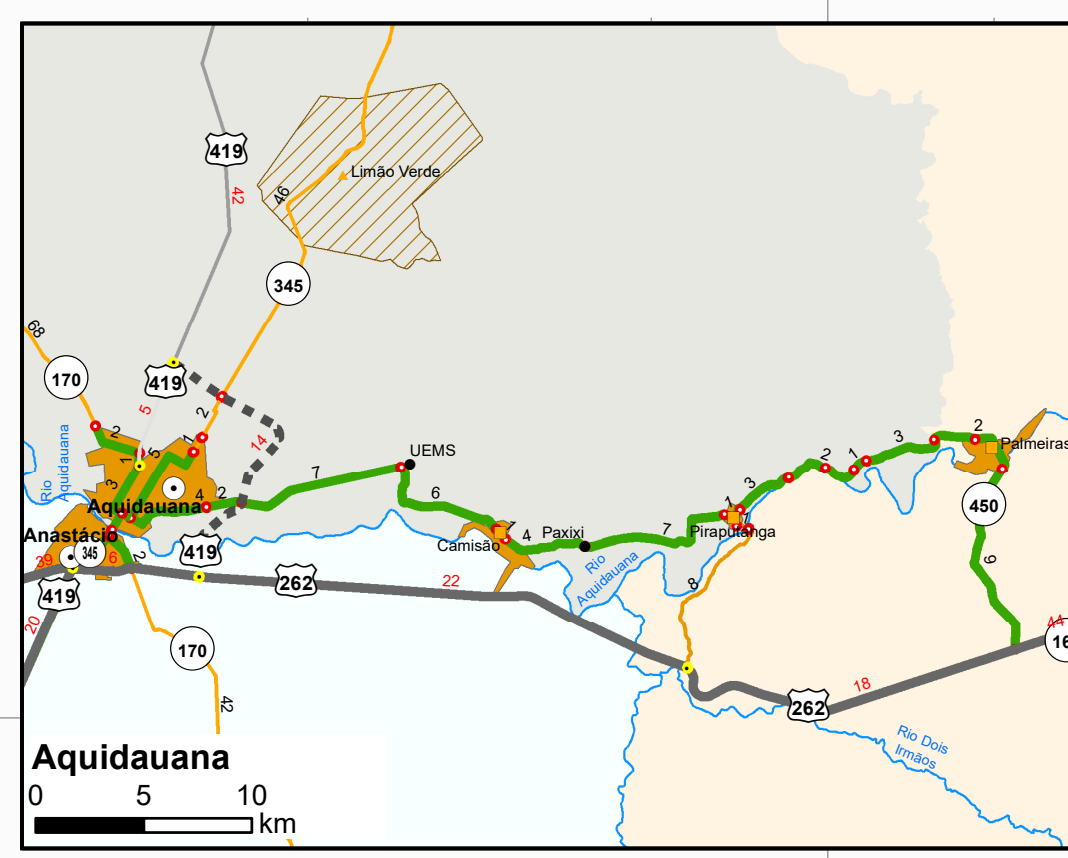
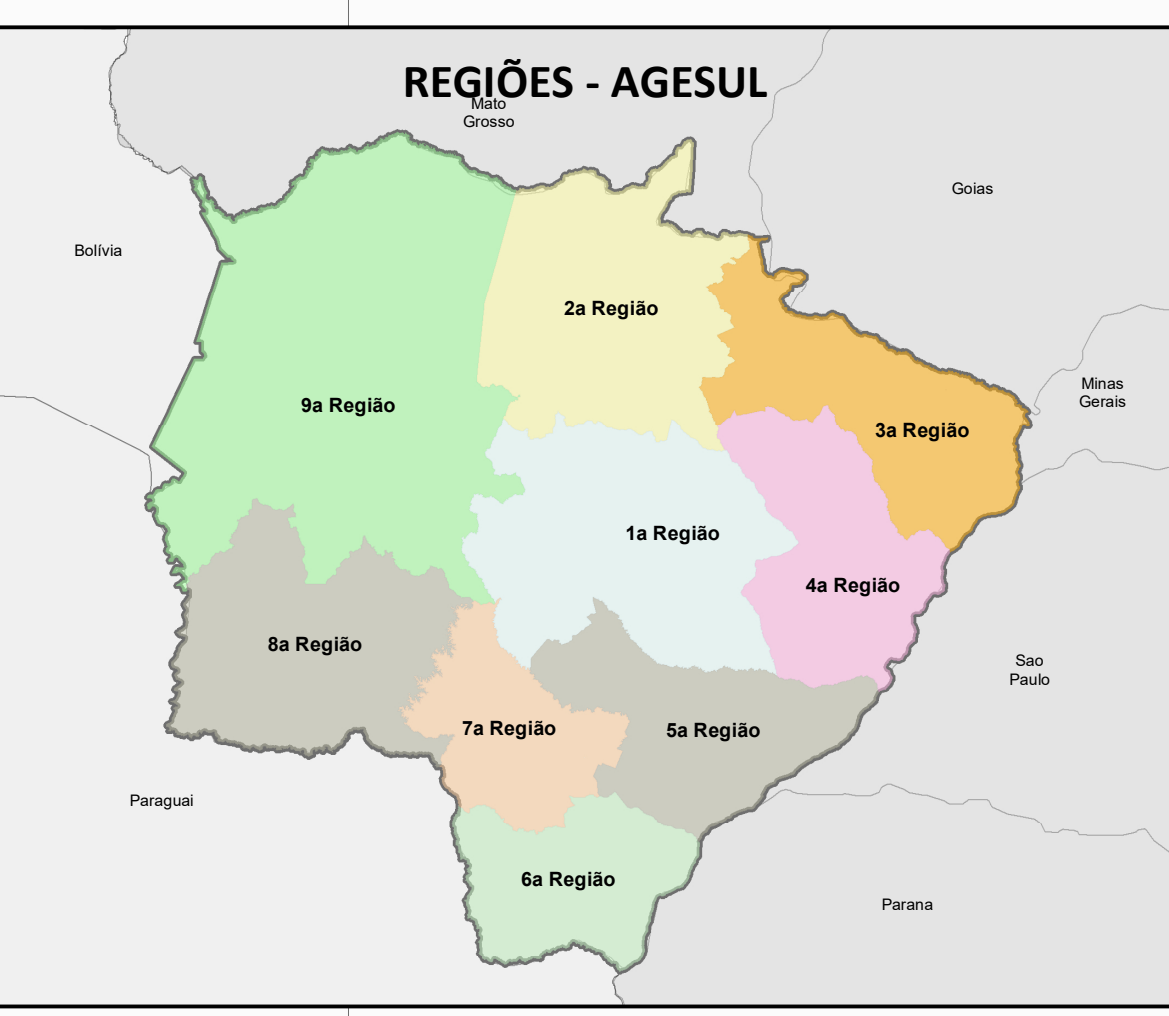
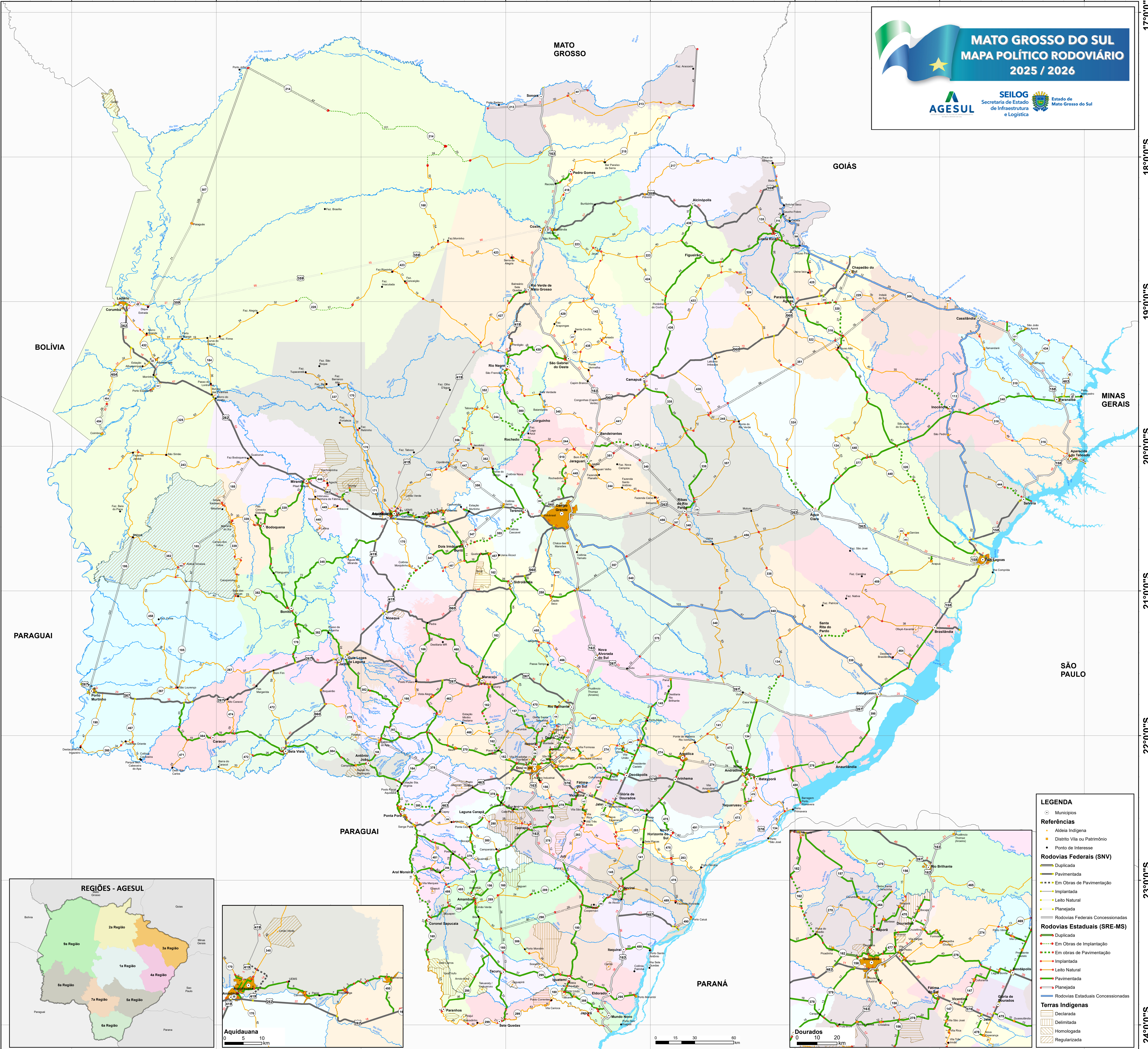
MATO GROSSO DO SUL
MAPA POLÍTICO RODOVIÁRIO
 2025 / 2026




SEILOG
 Secretaria de Estado
 de Infraestrutura
 e Logística



Estado de
 Mato Grosso do Sul



LEGENDA

- Municípios
- Referências
 - Aldeia Indígena
 - Distrito Vila ou Patrimônio
 - Ponto de Interesse
- Rodovias Federais (SNV)
 - Duplicada
 - Pavimentada
 - Em Obras de Pavimentação
 - Implantada
 - Leito Natural
 - Planejada
 - Rodovias Federais Concessionadas
- Rodovias Estaduais (SRE-MS)
 - Duplicada
 - Em Obras de Implantação
 - Em obras de Pavimentação
 - Implantada
 - Leito Natural
 - Pavimentada
 - Planejada
 - Rodovias Estaduais Concessionadas
- Terras Indígenas
 - Declarada
 - Delimitada
 - Homologada
 - Regularizada

17°0'0"S 18°0'0"S 19°0'0"S 20°0'0"S 21°0'0"S 22°0'0"S 23°0'0"S 24°0'0"S